

I. 設置目的

真空装置の設置目的は大略3つあります。使用上の要点は；

(i) 沸騰点の低下

処理材料によっては加熱しますが、大気圧で行なうと温度コントロールが困難（すなわち限界温度で行ないたい必要から）な場合に採用されます。高温となりすぎる場合に熱反応が起こってしまうことを避けることがその主な目的ですが、多くは次の項の揮発性の促進をも目的とします。

(ii) 揮発性の促進

液体及び半固容体に対する揮発性の促進は加熱に依り、処理材料の分子運動を活発にさせることと、液相及び半固容体相から気相への揮発性をよくすること—すなわち、液相及び半固容体相の揮発は気相の揮発分が奪われるだけ補おうとする—であります。従って、反応系に於いて揮発性を促進させる必要がある場合には、反応の進行等に注意して、真空装置の運転時点を適切なものとするようにします。

(iii) 空気混入を避ける（脱泡）

攪拌時に空気が処理材料の中に混入するか、又は混入しているものを除きたい場合に設けます。処理材料の中に粉体があったり、処理材料中に多くの空気を含んでいる場合には急激な真空装置の稼働は避けなければなりません。というのは、粉体は内部の空気と一緒に真空ポンプに流れ込み、ポンプを傷めることになるからです。多くの空気を含んでいる材料については真空ポンプにまでは流れ込まなくても配管に処理材料が付着し、セパレーター、コンデンサーの性能を低下させる原因となります。

このような恐れがある場合は、真空装置ラインに設けてあるバルブにて、真空引きの容量を調整するようにします。

改訂	符号	部品名称	型式 材質 寸法	個数	質量	図面番号
	1	フランジ付パイプ				
	2	フランジ付パイプ				
	3	フランジ付パイプ				
	4	フレキシブルチューブ	昭和技研 SUS304 FFパイプ 32Ax2800L	1		
	5	フランジ付パイプ				
	6	シートパッキン	白ツツコ t1 40AJIS10KFF用	3		
	7	六角ボルト				
	8	六角ナット				
	9	シートパッキン	白ツツコ t1 32AJIS10KFF用	4		

製工：CD300008,10,12,14は
本図の勝手違いとする

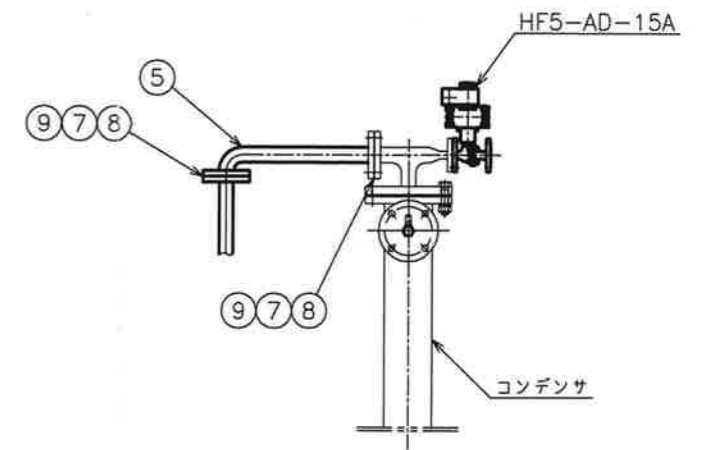
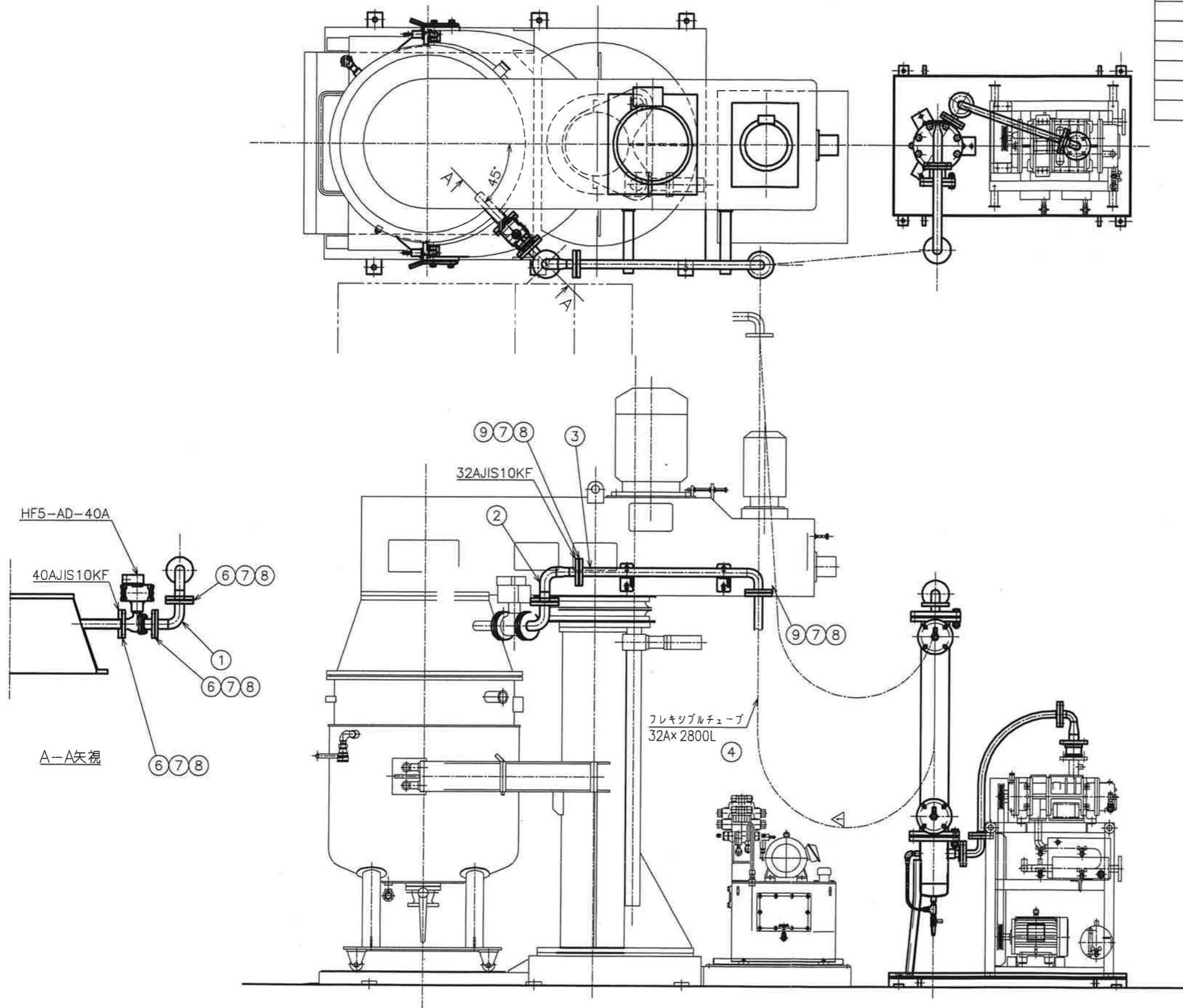
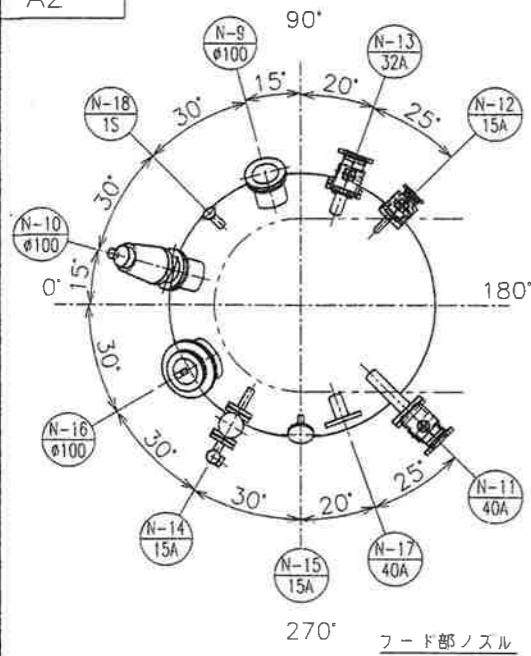


FIG.1

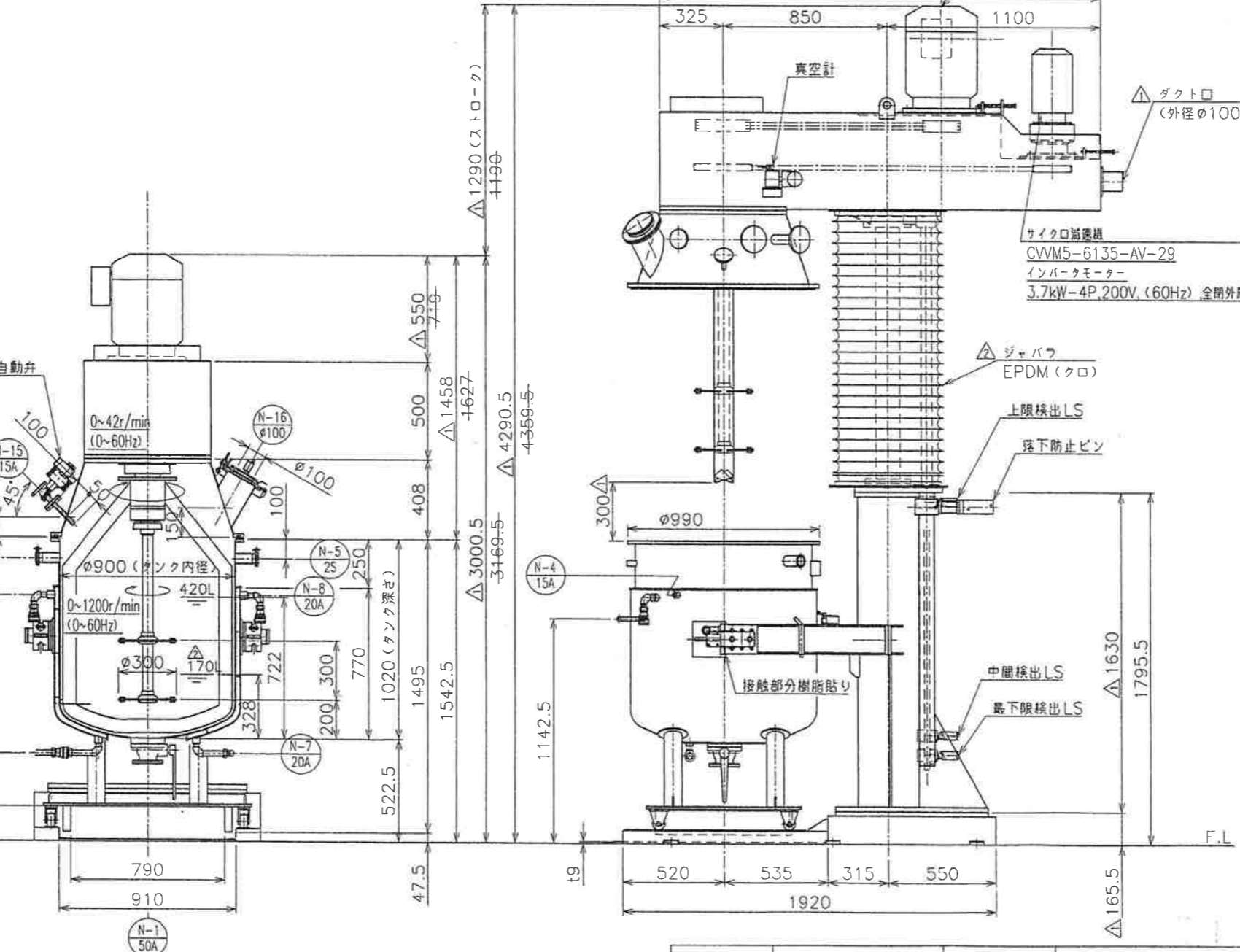
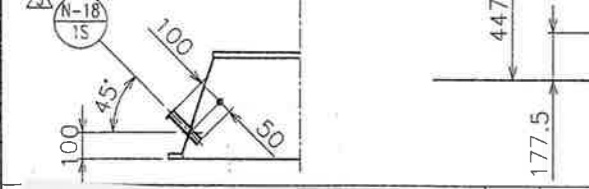
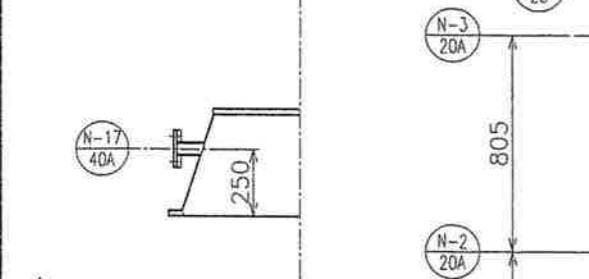
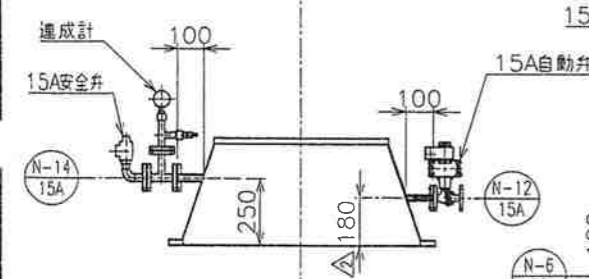
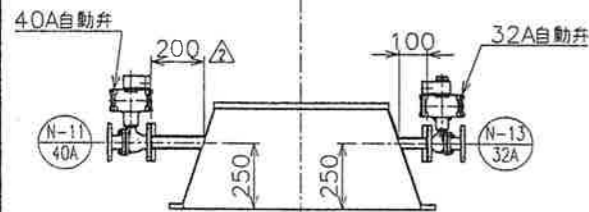
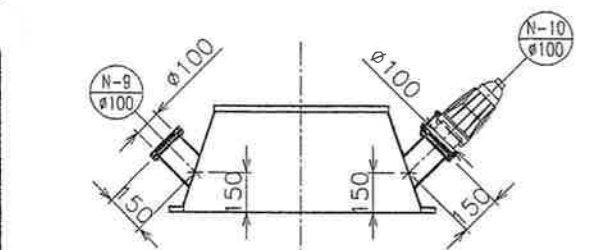
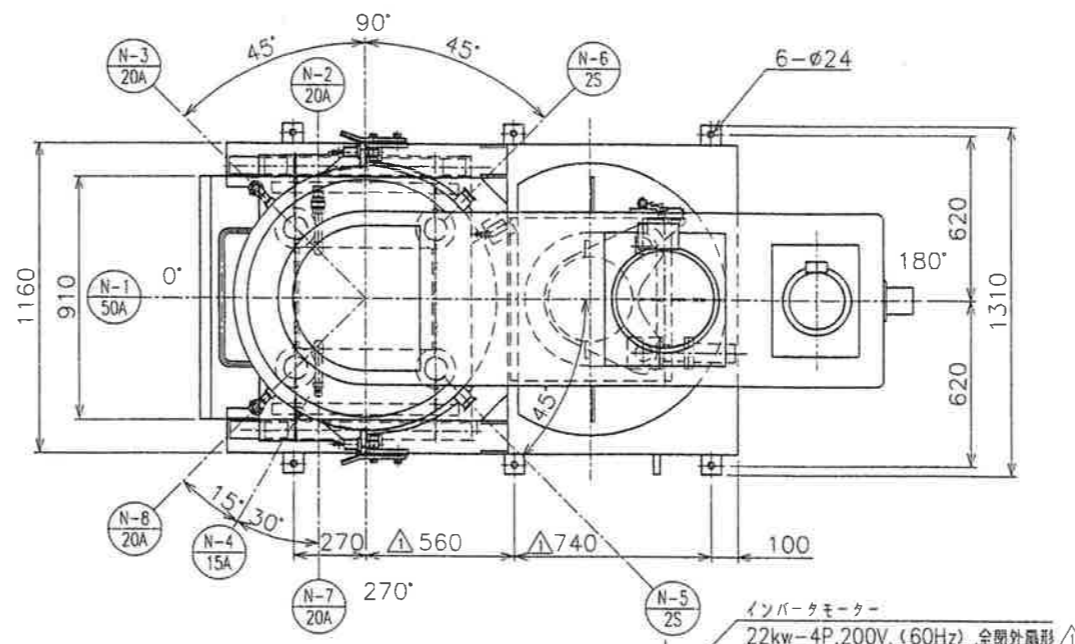
名称	CDM-600 真空配管
----	-----------------

JUNE 23 '10 T.A.

年月日	2010.05.18	管工	T-11-13572~9-01	製工	CD300007~14	得意先
-----	------------	----	-----------------	----	-------------	-----



フード部ノズル



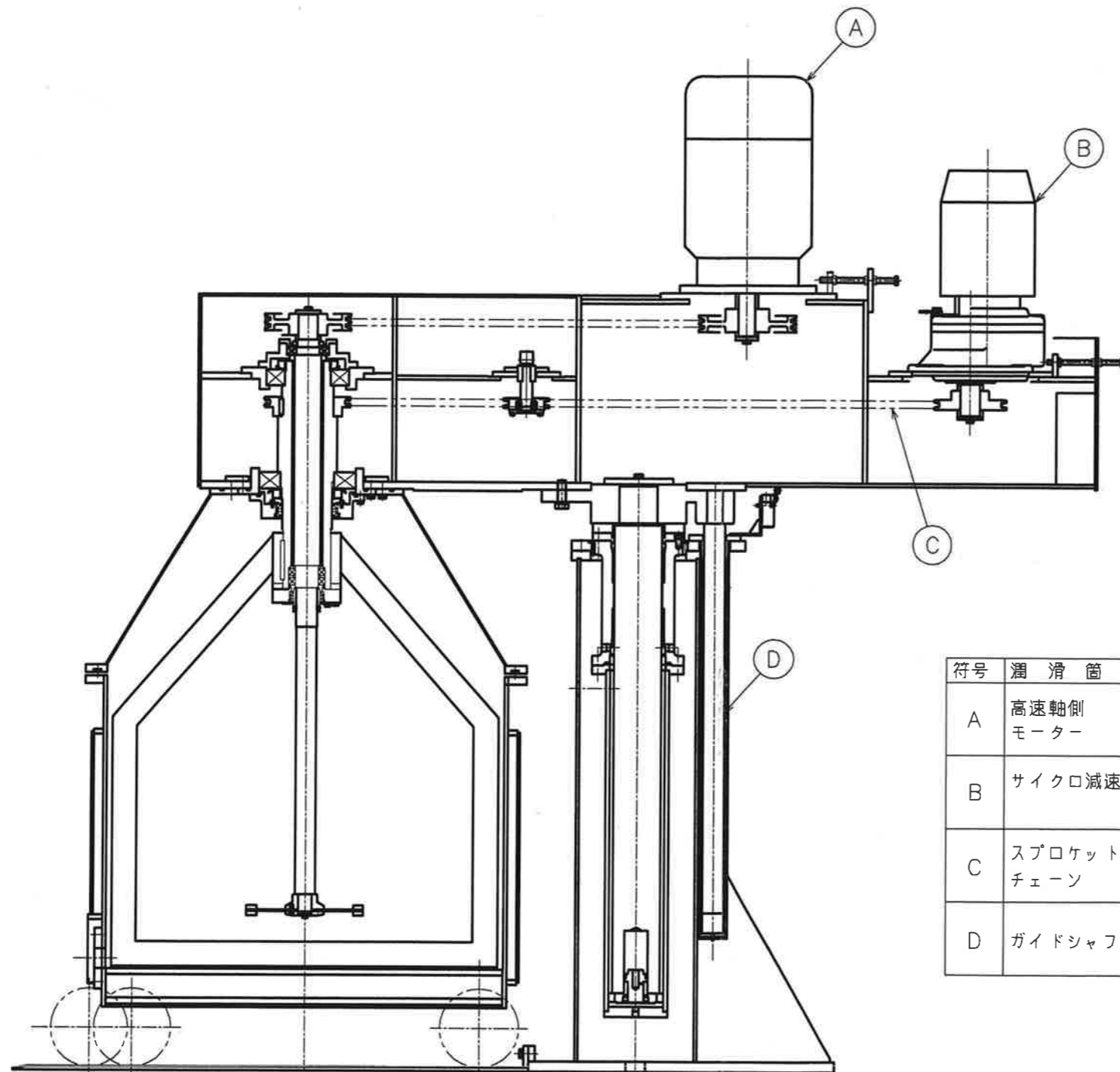
仕様	
高速駆動	インバータモータ: 22kW-4P, 200V, (60Hz), 全閉外扇形 Vベルト駆動 (静電防止ベルト)
低速駆動	サイクロ減速機: CVVM5-6135-AV-29 インバータモータ: 3.7kW-4P, 200V, (60Hz), 全閉外扇形 チェーン駆動
高速ブレード	回転数: 0~1200r/min (0~60Hz) タービン型, ブレード径: φ300 ブレード材質: SUS304 パフ #280仕上
低速ブレード	回転数: 0~42r/min (0~60Hz) 形状: 棒型巾870 摺上方式 材質: SUS304 パフ #280仕上
昇降	油圧方式: ストローク 1300 (実ストローク 1290) 電磁弁操作 (非防爆型)
油圧ユニット	タンク容量: 75L (ミキサー 2台共用) モーター: 2.2kW-4P, 200V, 50Hz, 全閉外扇形
タンク	タンク全容量: 609L, 仕込容量: 420L φ900x1020H, 底部形状: 10% 錐板 材質: SUS304 タンク内外面パフ #300 ジャケット付, ジャケット材質: SUS304 ジャケット使用流体: 冷却水 ジャケット最高使用圧力 0.19MPa (Gauge) 排出バルブ: 50Aタンクボールバルブ (手動式) 自立型, バレットコーター移動式
フード	真空型 材質: SUS304, 内外面パフ #300 角パッキン材質: シリコンゴム
安全装置	タンク定位位置及び攪拌機最下限にて運転可 攪拌機最上限位置にて落下防止ピン作動 落下防止ピン収納にて攪拌機下降可 ブレード下降は、最下限より100mm以下は両手押し
電装	操作・制御盤: 非防爆型, 自立型
塗装	機械本体: マンセル 2.5PB5/8 (エポキシ) (ステンレス部: 無塗装)
その他	置蓋 (材質: PP) 付 低速ブレード定位位置停止 (90°-270°位置)

ノズルリスト			
符号	名称	口径	備考
N-1	排出口	50A-10KF	タンクボールバルブ (手動式) 付
N-2	冷却水入口	20Aソケット	SPカブラ 付 (タンク側)
N-3	冷却水出口	20Aソケット	SPカブラ 付 (タンク側)
N-4	エア抜口	15Aソケット	ブラグ止め
N-5	流入口	2Sヘルル	キャップ付
N-6	流入口	2Sヘルル	キャップ付
N-7	冷却水入口	20Aソケット	SPカブラ 付 (タンク側) 自動弁付
N-8	冷却水出口	20Aソケット	SPカブラ 付 (タンク側) 自動弁付
N-9	覗き窓	φ100	
N-10	採光窓	φ100	防塵形透視灯 (200V) 付
N-11	真空引口	40A-JIS10KF	E7-駆動式ボールバルブ付 (駆動用) 40Aボールバルブ付 (速度調整用)
N-12	フライング-XD (小)	15A-JIS10KF	15A自動弁付
N-13	フライング-XD (大)	32A-JIS10KF	32A自動弁付
N-14	安全弁口	15A-JIS10KF	安全弁
N-15	NMP入口	15A-JIS10KF	15A自動弁付
N-16	温度センサー口	φ100	蓋部に設置 (ワッパリ、レカラス)
N-17	予備口	40A-JIS10KF	BF付
N-18	NMP入口	1Sヘルル	ヘルルキャップ付

名称 CDM-600 外形図

客工: T-11-13580.82.84.86 製工: CD000061.63.65.67
客工: T-11-13572.74.76.78-01 製工: CD300007.9.11.13

600Lタンク	2010.03.08	T-11-13580-01	CD000061	
CDM-600	2010.03.08	T-11-13572-01	CD300007	
	年月日	客工	製工	得意先



符号	潤滑箇所	潤滑油	注油基準
A	高速軸側 モーター	無給油式	
B	サイクロ減速機		添付取扱説明書参照して下さい。
C	スプロケット チェーン	オイル：住鋳モリギヤ 1500スプレー (又は相当品)	50Hrs(1週間)毎に、適宜噴霧 して下さい。
D	ガイドシャフト	無給油式	

FIG.3

名称	CDM-600 潤滑箇所
----	-----------------

△				
△				
△				
番号	年月日	改訂理由	承認	担当

FEB.,19'09 T.K.

年月日	官工	製工	得意先