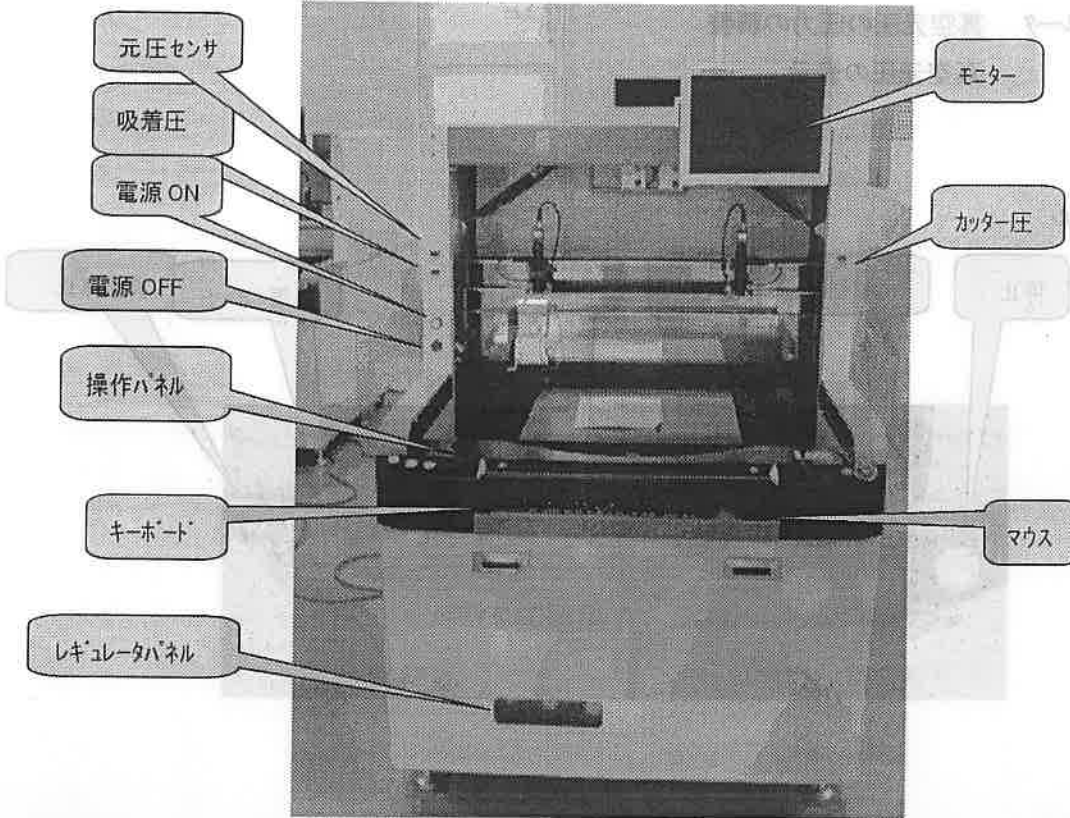


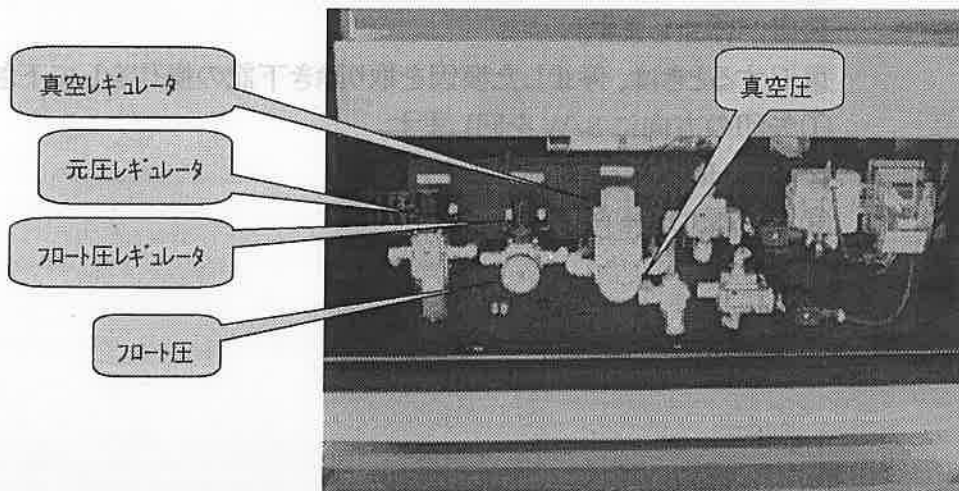
第1章 各部の名称と機能

1. 装置外観



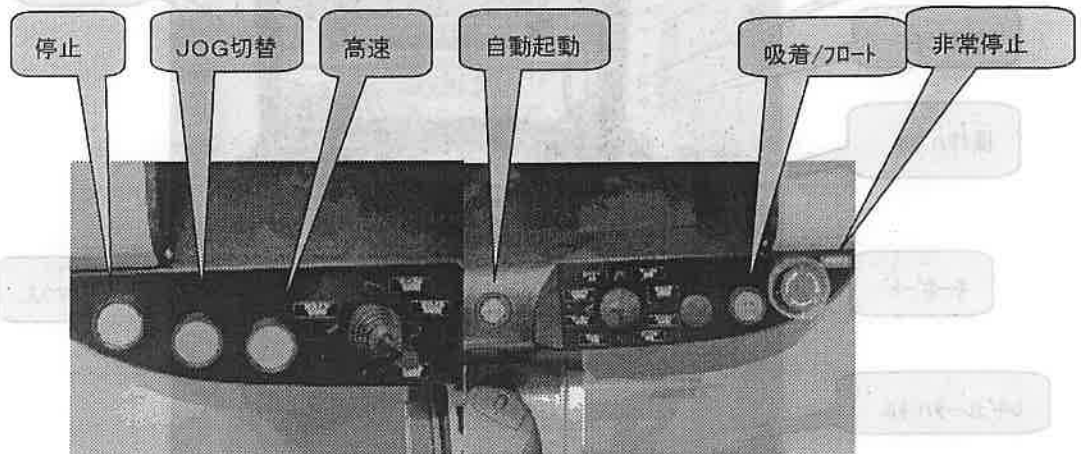
- 吸着圧 パネルの吸着圧を表示
- カッター圧 スクライフ時の圧力を表示
- 電源 ON 装置の電源を ON します。
- 電源 OFF 装置の電源を OFF します。

2. レギュレータパネル



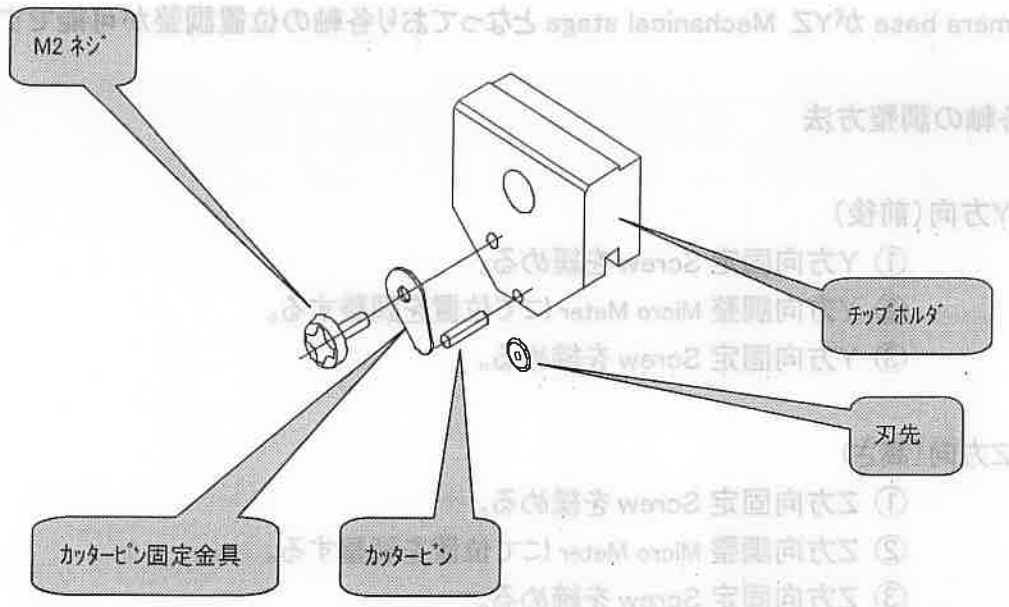
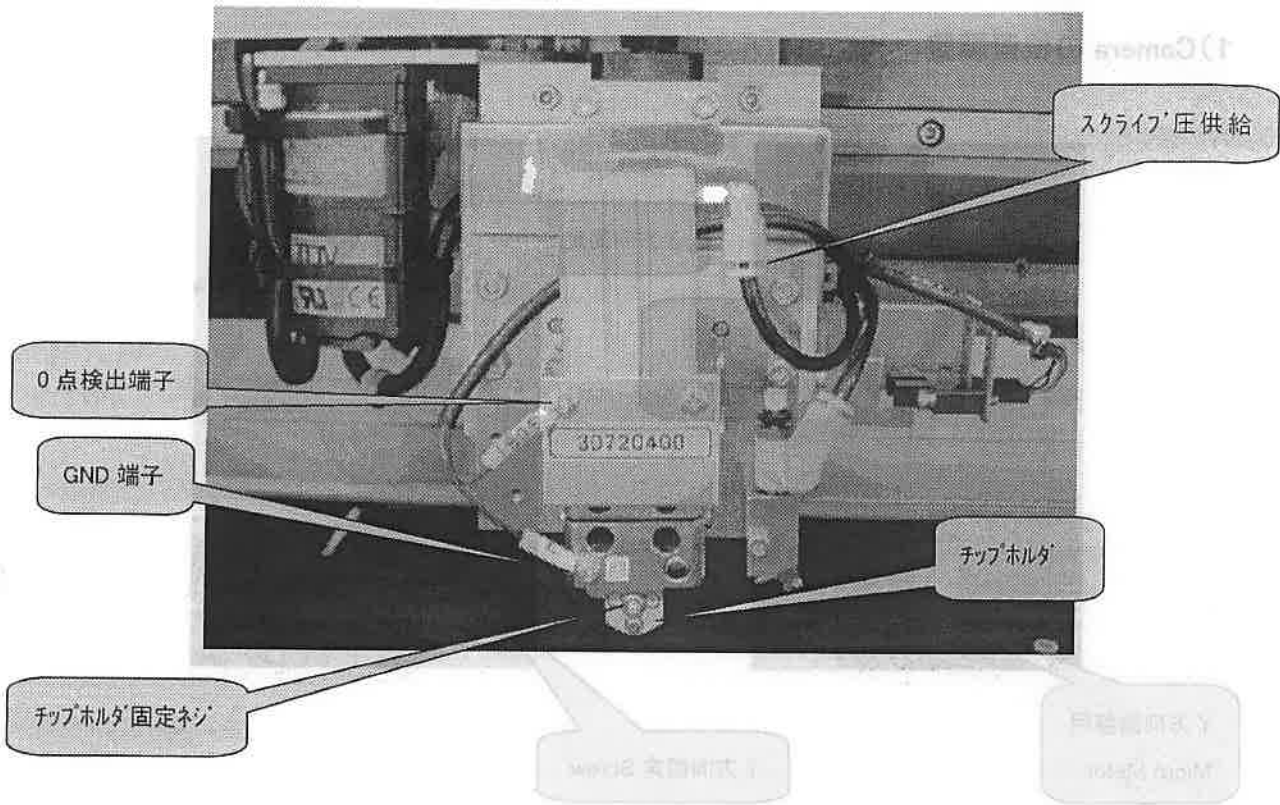
元圧センサー	乾空源の圧力を表示
元圧レギュレータ	乾空源の圧力の調整
フロート圧	フロートの圧力を表示
フロート圧レギュレータ	フロートの圧力の調整
真空圧レギュレータ	真空元圧の圧力の調整
真空圧	真空元圧の表示

3. 操作パネル



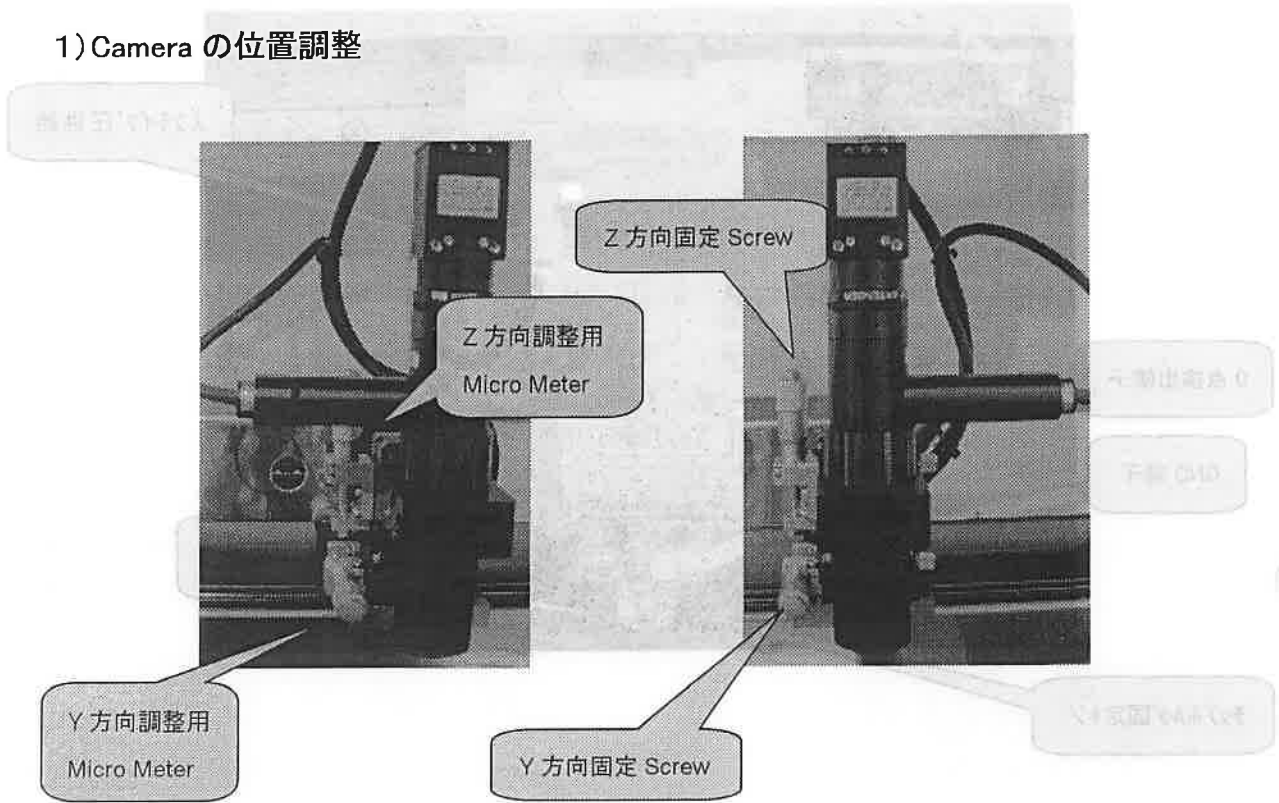
自動起動S/W	自動運転スタート
高速S/W	S/W押しながら、JOG操作をすると高速で動作します。
停止 S/W	自動運転中、S/W1回押すと、一時停止 一時停止中にもう一度S/Wを押すと、停止します
吸着/フロート	吸着 → フロート → 停止の順に S/W を押すごとに変化します。 吸着未完了の場合は「吸着」が点滅します。
非常停止 S/W	装置が停止します。 復旧するときは、停止した要因を取り除き下記の操作をして下さい。 ①矢印の方向に S/W を回します。 ②「Standby On」をクリックします。 ③「Origin Drive」をクリックします。

4. スクライブヘッド部



6. Camera について

1) Camera の位置調整



Camera base がYZ Mechanical stage となっており各軸の位置調整が可能です。

・ 各軸の調整方法

Y方向(前後)

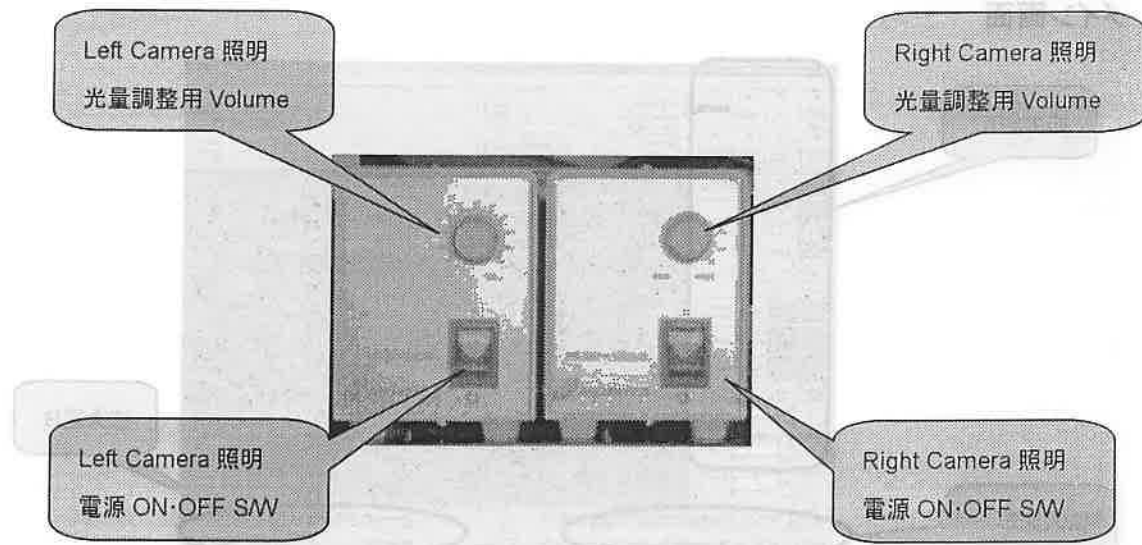
- ① Y方向固定 Screw を緩める。
- ② Y方向調整 Micro Meter にて位置を調整する。
- ③ Y方向固定 Screw を締める。

Z方向(高さ)

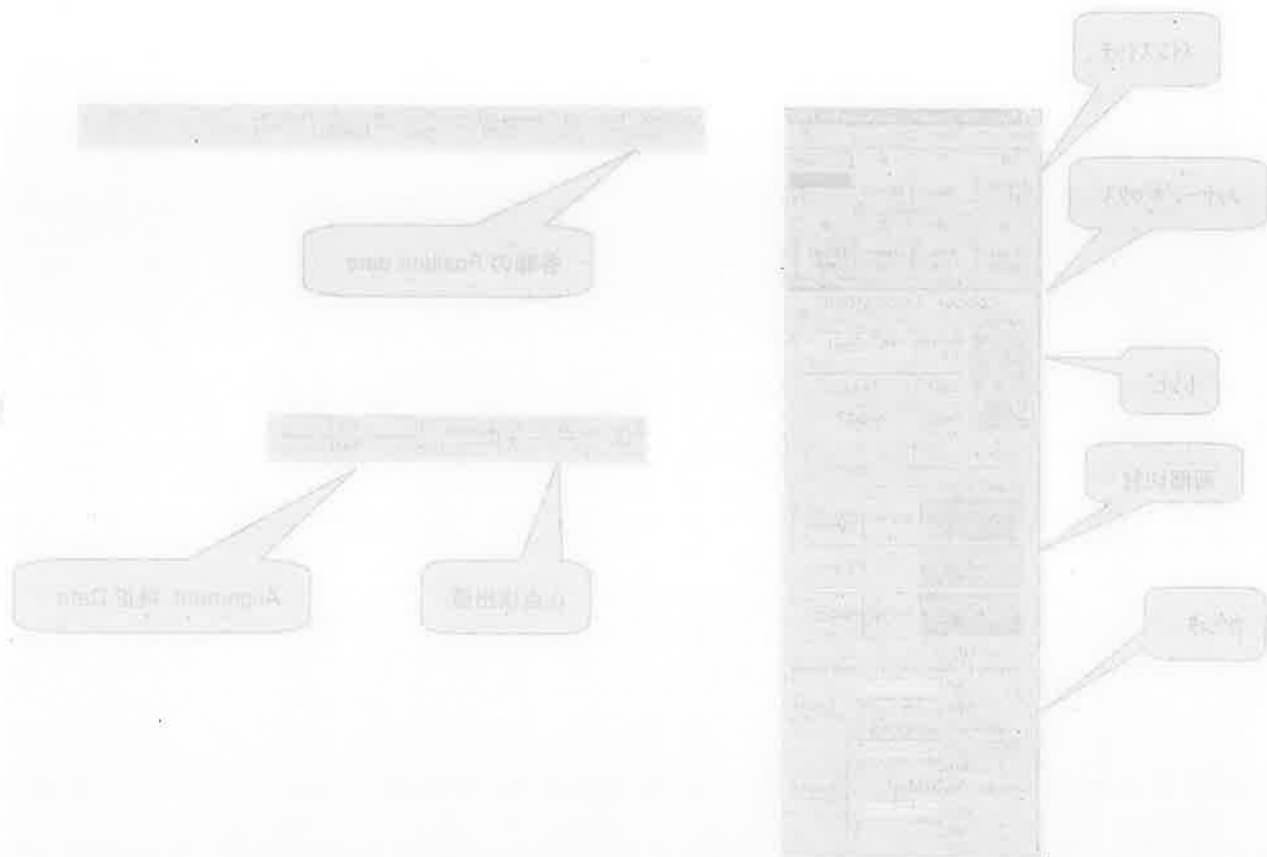
- ① Z方向固定 Screw を緩める。
- ② Z方向調整 Micro Meter にて位置を調整する。
- ③ Z方向固定 Screw を締める。

2) Camera の光源調整

調整の画面調整 章5第

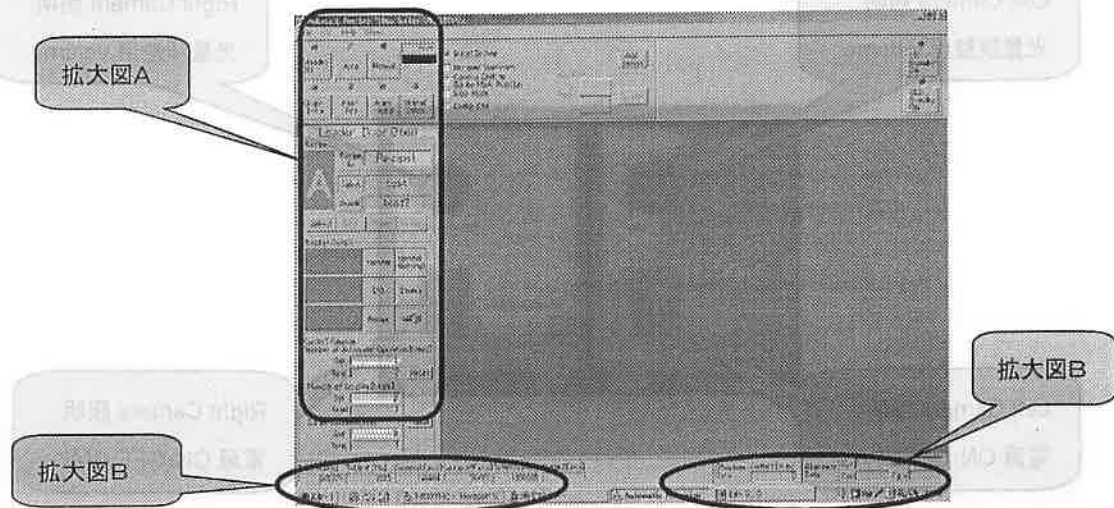


Monitor画面に表示される、画像が暗い、もしくは明るすぎる場合
LED光源Unitの調光つまみの調整を行ってください。A図大並



第2章 操作画面の機能

1. メイン画面



拡大図A、拡大図Bの表示画面は、図2-1-1の拡大図A、拡大図Bの表示画面と一致する。

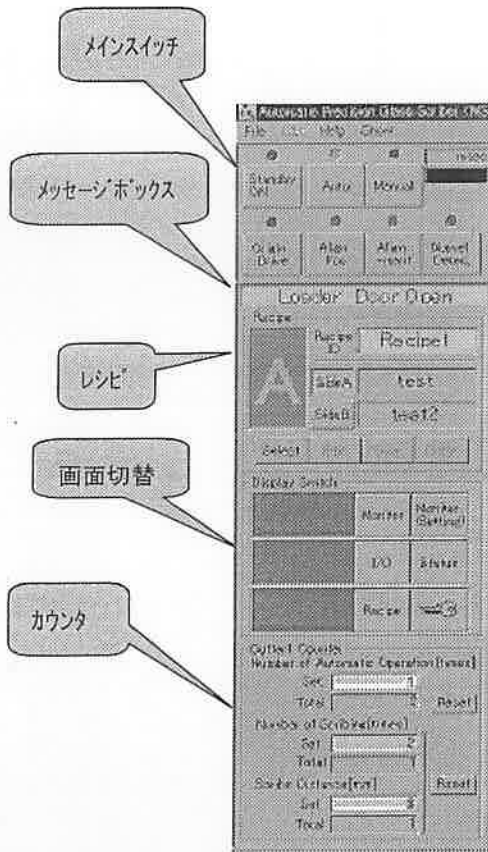


Table (mm)	Table (mm)	Carriage (mm)	Carriage (mm)	Axis (mm)	Axis (mm)
1000	1000	1000	1000	1000	1000

各軸の Position data

Position Data	Offset (mm)	Alignment Data	Axis	Axis
0	0	0	0	0

0点検出値

Alignment 補正 Data